

ARUMA 

Naturaleza que habita contigo

Equilibrio

Donde la vida encuentra su ritmo natural.

ARUMA

Vivir bien, en el corazón de Menga.

En el corazón de Menga, al norte de Cali, nace Aruma: un refugio moderno que dialoga con la ciudad y la naturaleza.

Este sector, conocido por su cercanía a zonas industriales, ha venido transformándose en un área de creciente valorización, donde la dinámica urbana se equilibra con amplias zonas verdes, árboles, fauna y un paisaje que invita a respirar.

Aruma se ubica en un punto estratégico de la ciudad: rodeado de colegios, centros comerciales y vías principales, sin perder esa sensación de calma que ofrece el entorno natural. Aquí, el ritmo de vida urbano convive con el susurro de la naturaleza y el espacio se convierte en bienestar.



ARUMA

Naturaleza que habita contigo

MENGA, CALI

La vista

La vista





PRICESMART

Ubicación estratégica

Av. 8 Nte. #66 Norte 51, Menga, Cali, Valle del Cauca

EXITO

tugó

Colegios

Colegios cercanos



PriceSmart



Chipichape

Centro comercial



Acopi

Yumbo



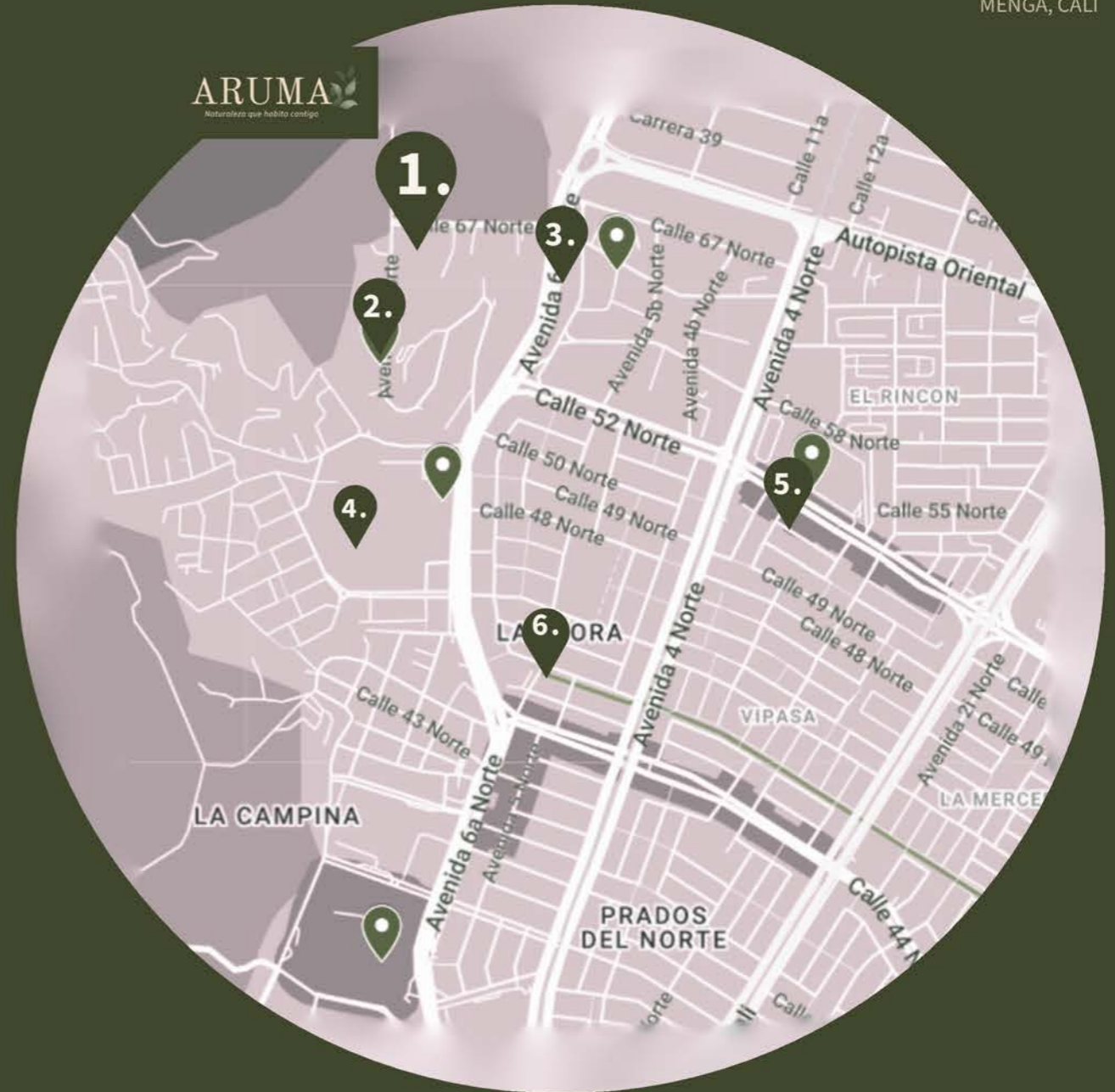
Aeropuerto

Alfonso Bonilla Aragón.



Yumbo

Valle del Cauca



Amenidades.



Chef Studio



Juegos infantiles



Salón de escoltas



Zona BBQ



Salón podcast



Punto eléctrico para
carga vehicular



Lobby doble altura



Co-Working



Gimnasio



Salón social



Zona yoga



Estudio de Cycling



Zona de spa para
mascotas



Piscina infinita



Solarium



Turco



Acceso inteligente



Sala de cine

Amenidades.



Salón de juego y bar



Fogatero



Salón de Spa



Sala de juntas



Espacio para bicicletas





Cycling
Ride Studio



Coworking
Focus co-work hub

LIV
WOR
CREAT

uidado
(do)
Wellness
Room

idar a si mismo dedicando tiempo
física y mental.



Zona
BBOQ



Pet Adventure
Park

A modern apartment interior featuring a kitchen with light wood cabinetry and a white countertop, a dining area with a white table and chairs, and a living area with a large window overlooking a mountain range. The room is bright and airy, with a clean, minimalist aesthetic.

Apartamentos

49 apartamentos, áreas desde 67 hasta 313 m², 12 pisos de altura.

PISO 1



PISO 2, 4, 6, 8



PISO 3, 5, 7, 9



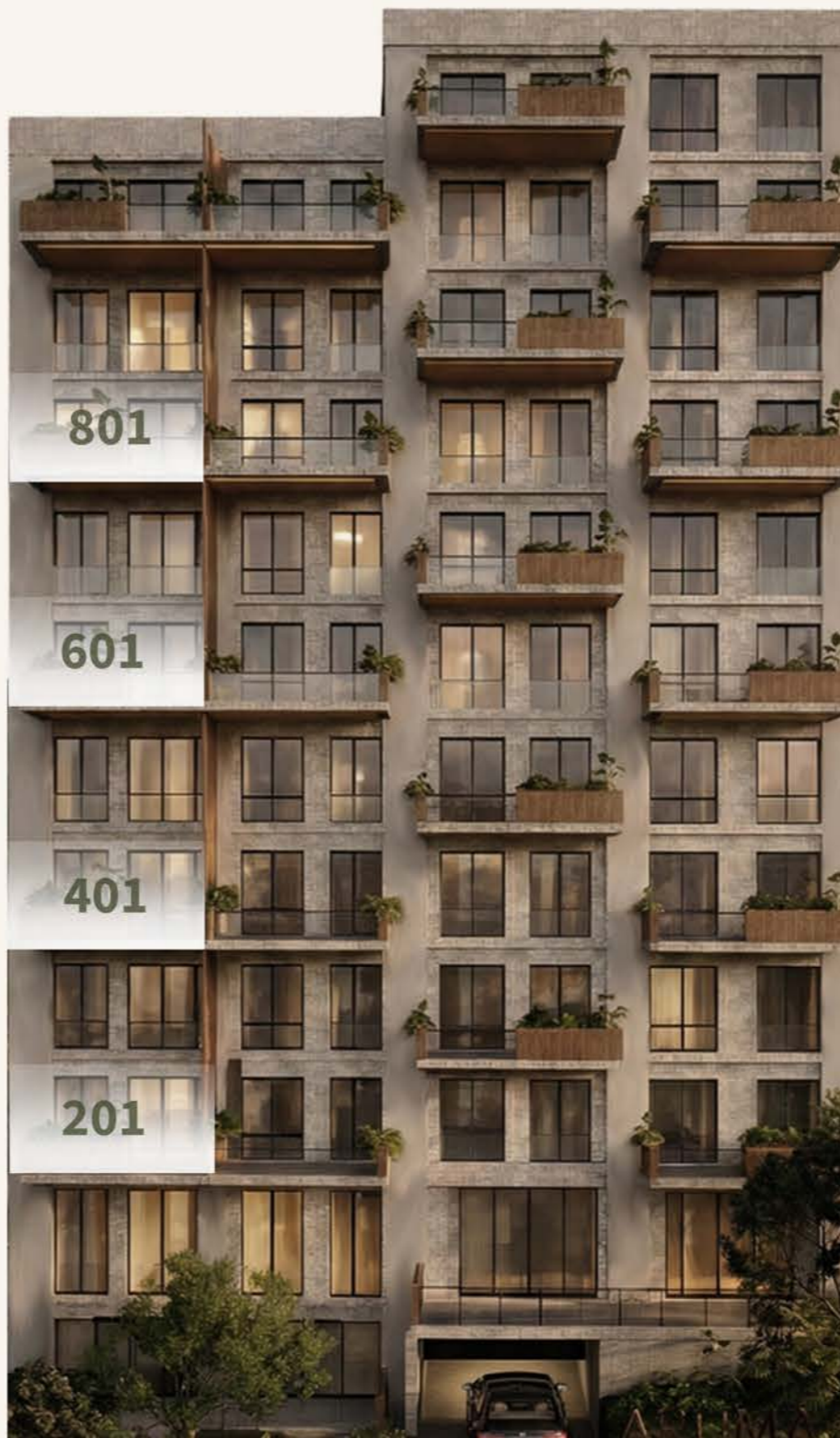
SEMI SÓTANO



APARTAMENTO
TIPO PAR 1.

3 HABITACIONES, 2 BAÑOS, BALCÓN

VISTA CIUDAD/ MONTAÑA



DISTRIBUCIÓN

- LAVANDERÍA
- SALA COMEDOR
- COCINA
- BAÑO
- HABITACIÓN AUXILIAR 1 / ESTUDIO
- HABITACIÓN AUXILIAR 2
- HABITACIÓN PRINCIPAL
- VESTIER
- BAÑO PRINCIPAL
- BALCÓN

| ÁREA CONSTRUIDA | ÁREA PRIVADA | ÁREA BALCÓN |
|-----------------------------|----------------------------|----------------------------|
| 102.24 m² | 89.80 m² | 12.44 m² |

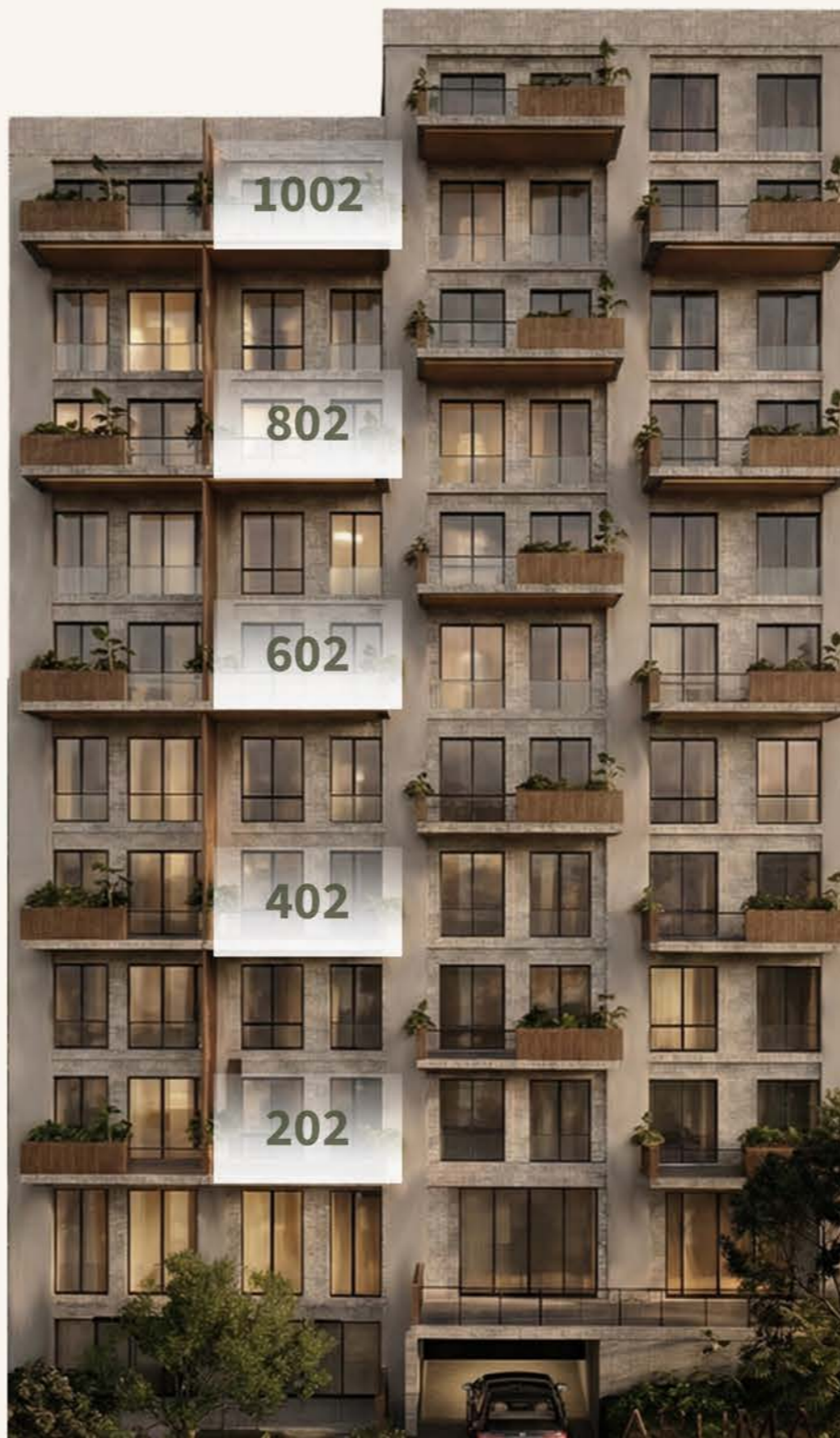


NOTA: VER ANEXO PÁGINA 54

APARTAMENTO
TIPO PAR 2.

2 HABITACIONES, 2 BAÑOS, BALCÓN

VISTA MONTAÑA



DISTRIBUCIÓN

- LAVANDERÍA
- HABITACIÓN AUXILIAR / ESTUDIO
- BAÑO
- COCINA
- SALA COMEDOR
- HABITACIÓN PRINCIPAL
- VESTIER
- BAÑO PRINCIPAL
- BALCÓN

ÁREA CONSTRUIDA

79.9 m²

ÁREA PRIVADA

68.2 m²

ÁREA BALCÓN

11.7 m²

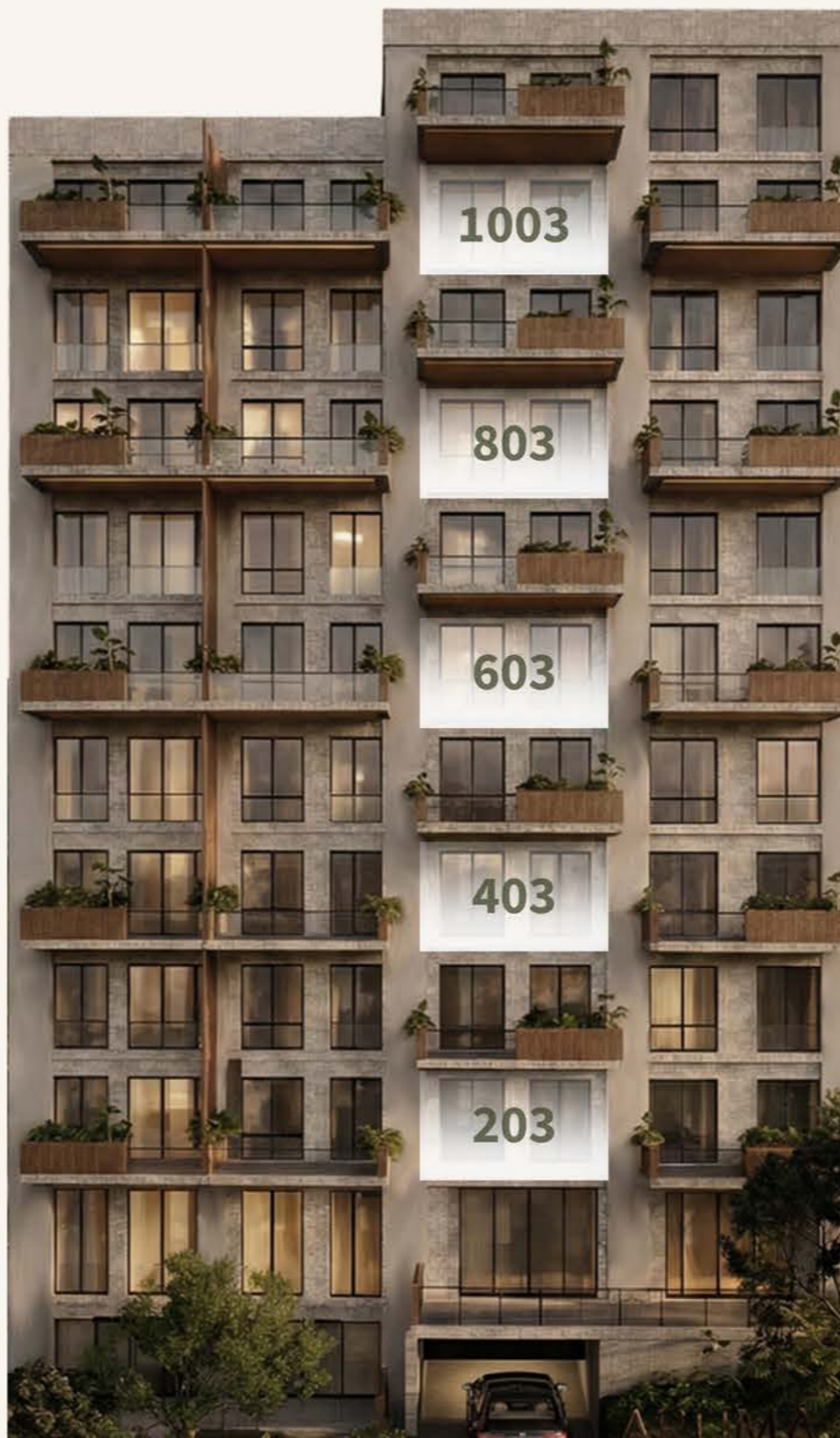


NOTA: VER ANEXO PÁGINA 54

APARTAMENTO
TIPO PAR 3.

2 HABITACIONES, 2 BAÑOS

VISTA MONTAÑA



DISTRIBUCIÓN

- LAVANDERÍA
- COCINA
- SALA COMEDOR
- HABITACIÓN AUXILIAR / ESTUDIO
- BAÑO
- HABITACIÓN PRINCIPAL
- VESTIER
- BAÑO PRINCIPAL

ÁREA CONSTRUIDA

67.5 m²

ÁREA PRIVADA

67.5 m²

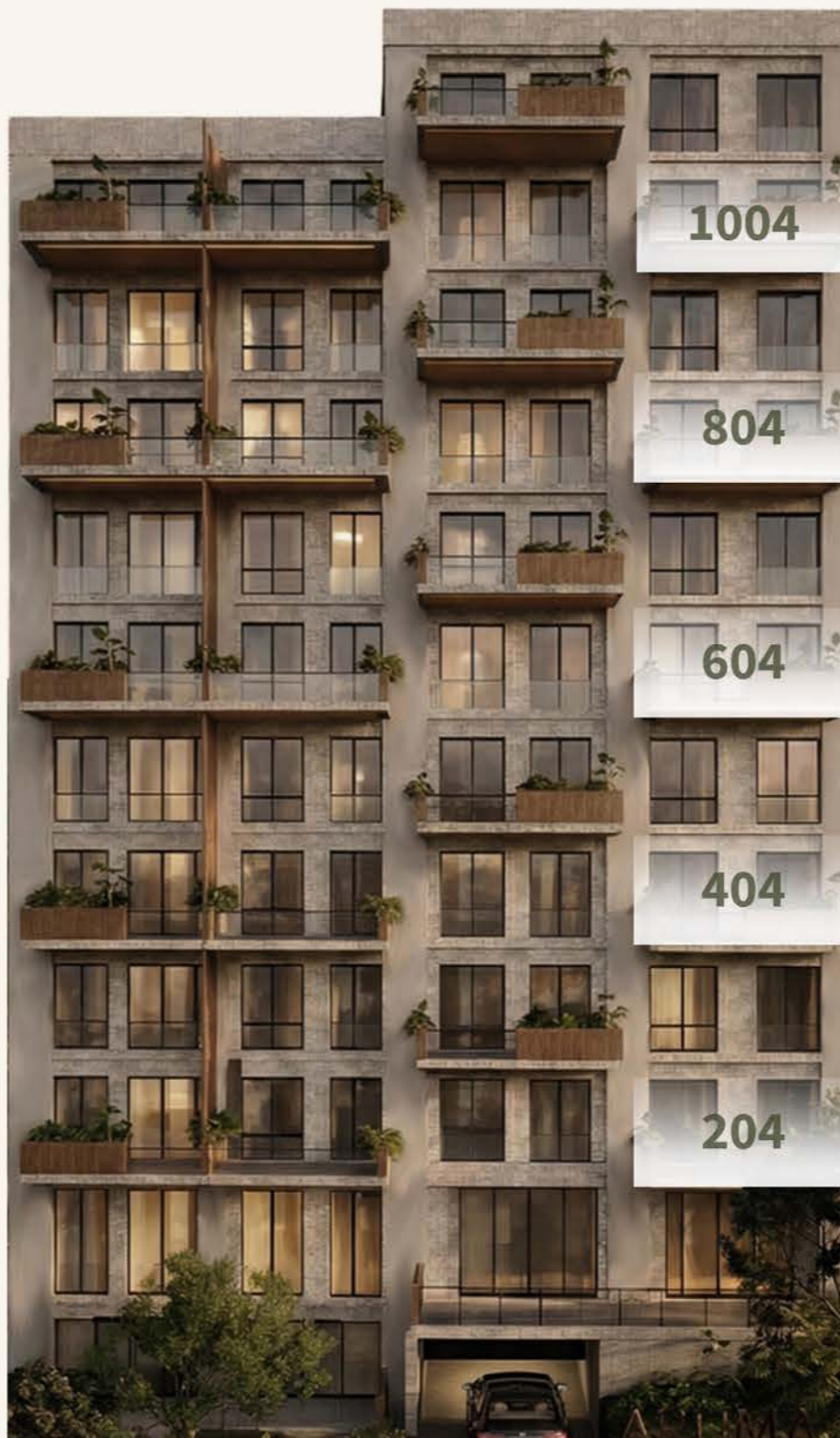


NOTA: VER ANEXO PÁGINA 54

APARTAMENTO
TIPO PAR 4.

3 HABITACIONES, 3 BAÑOS, BALCÓN

VISTA MONTAÑA



DISTRIBUCIÓN

- LAVANDERÍA
- SALA COMEDOR
- COCINA
- BAÑO SOCIAL
- HABITACIÓN AUXILIAR 1 / ESTUDIO
- HABITACIÓN AUXILIAR 2
- BAÑO AUXILIAR
- HABITACIÓN PRINCIPAL
- VESTIER
- BAÑO PRINCIPAL
- BALCÓN

ÁREA CONSTRUIDA

106.32 m²

ÁREA PRIVADA

93.2 m²

ÁREA BALCÓN

13.12 m²



NOTA: VER ANEXO PÁGINA 54

APARTAMENTO
TIPO PAR 5.

2 HABITACIONES, 2 BAÑOS, BALCÓN

VISTA CIUDAD/ MONTAÑA



DISTRIBUCIÓN

- LAVANDERÍA
- SALA COMEDOR
- COCINA
- HABITACIÓN PRINCIPAL
- VESTIER
- BAÑO PRINCIPAL
- HABITACIÓN AUXILIAR / ESTUDIO
- BAÑO
- BALCÓN



ÁREA CONSTRUIDA

73.51 m²

ÁREA PRIVADA

63.51 m²

ÁREA BALCÓN

10.00 m²

NOTA: VER ANEXO PÁGINA 54

APARTAMENTO
TIPO IMPAR 1.

3 HABITACIONES, 2 BAÑOS, BALCÓN

VISTA CIUDAD/ MONTAÑA



DISTRIBUCIÓN

- LAVANDERÍA
- COCINA
- SALA COMEDOR
- BALCÓN
- HABITACIÓN AUXILIAR 1 / ESTUDIO
- HABITACIÓN AUXILIAR 2
- BAÑO AUXILIAR
- HABITACIÓN PRINCIPAL
- VESTIER
- BAÑO PRINCIPAL
- BALCÓN

ÁREA CONSTRUIDA

94.58 m²

ÁREA PRIVADA

89.8 m²

ÁREA BALCÓN

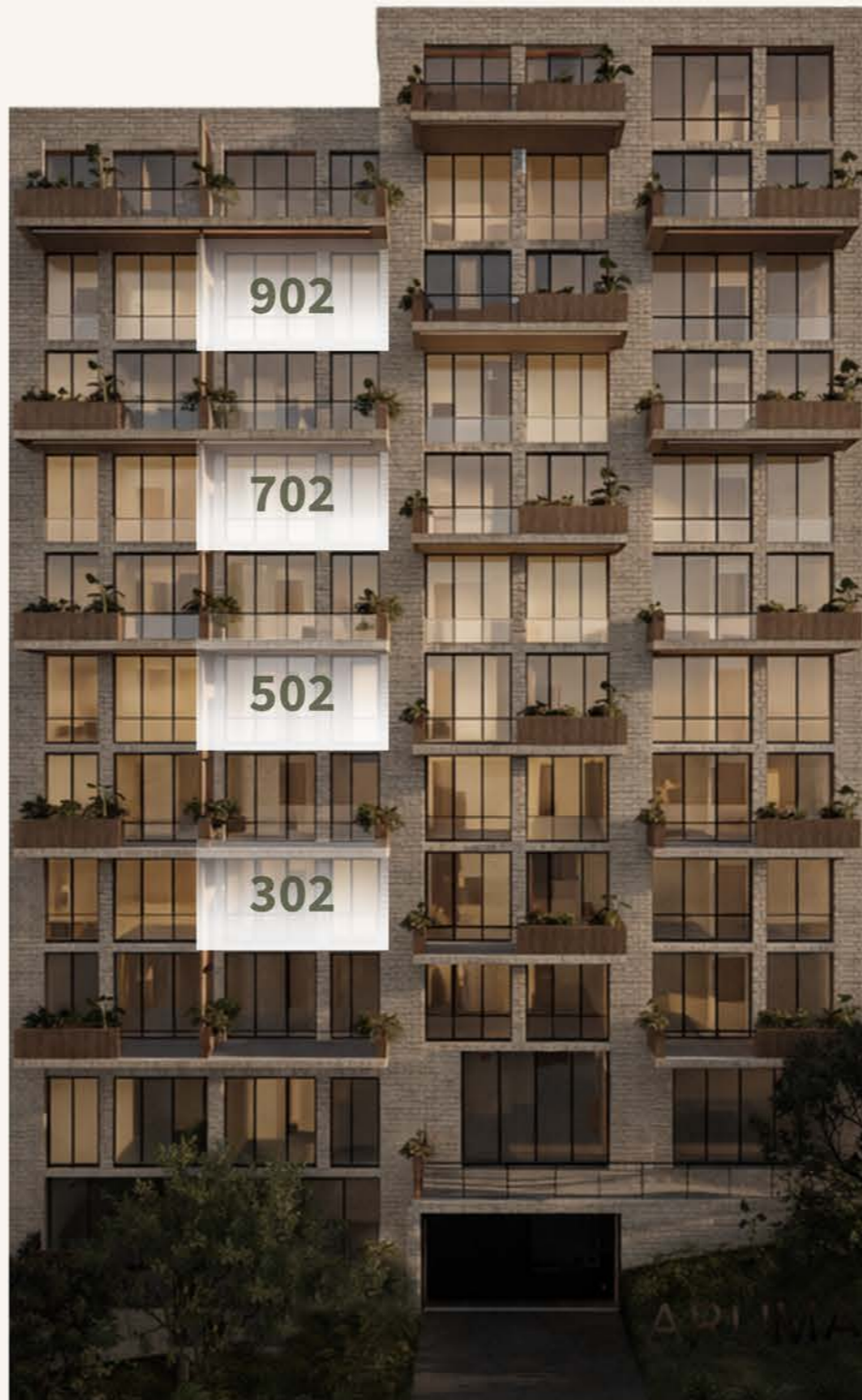
4.78 m²



APARTAMENTO
TIPO IMPAR 2.

2 HABITACIONES, 2 BAÑOS

VISTA MONTAÑA



DISTRIBUCIÓN

- LAVANDERÍA
- HABITACIÓN AUXILIAR / ESTUDIO
- BAÑO
- COCINA
- SALA COMEDOR
- HABITACIÓN PRINCIPAL
- VESTIER
- BAÑO PRINCIPAL

ÁREA CONSTRUIDA

68.2 m²

ÁREA PRIVADA

68.2 m²

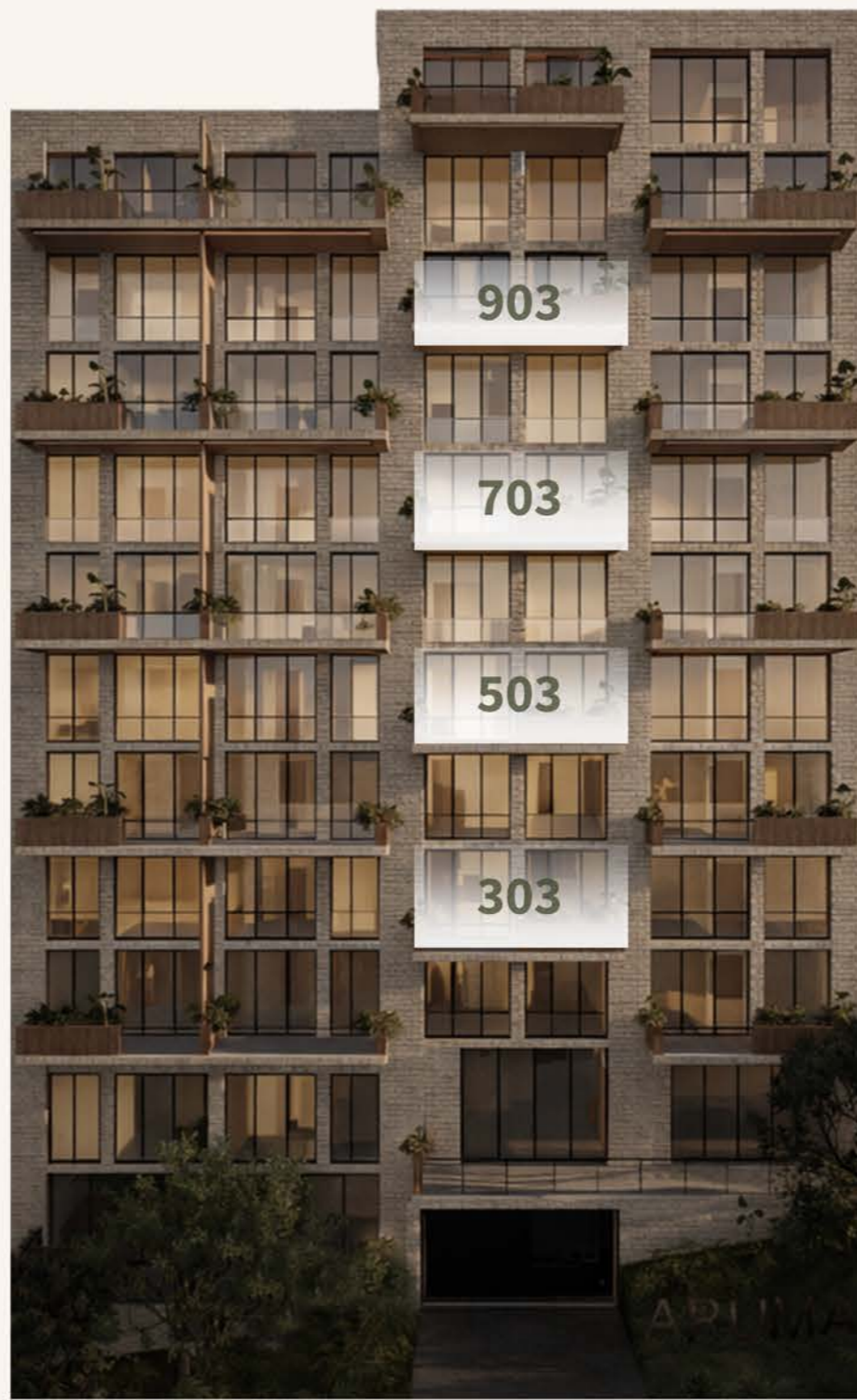


NOTA: VER ANEXO PÁGINA 54

APARTAMENTO
TIPO IMPAR 3.

2 HABITACIONES, 2 BAÑOS, BALCÓN

VISTA MONTAÑA



DISTRIBUCIÓN

- LAVANDERÍA
- COCINA
- HABITACIÓN AUXILIAR
- SALA COMEDOR
- BAÑO
- HABITACIÓN PRINCIPAL
- VESTIER
- BAÑO PRINCIPAL
- BalcÓN

ÁREA CONSTRUIDA

80.84 m²

ÁREA PRIVADA

67.5 m²

ÁREA BALCÓN

13.34 m²

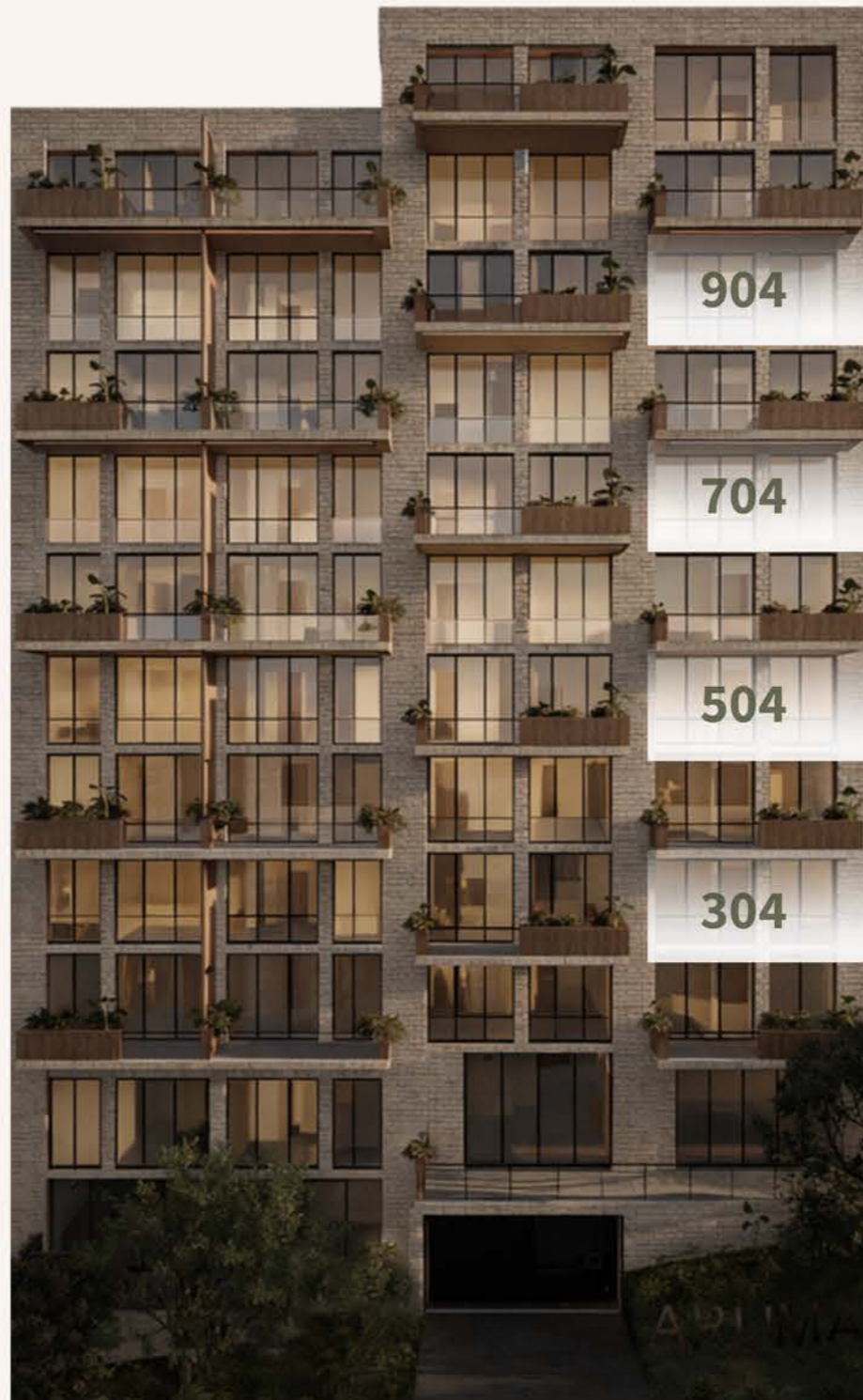


NOTA: VER ANEXO PÁGINA 54

APARTAMENTO
TIPO IMPAR 4.

3 HABITACIONES, 3 BAÑOS

VISTA MONTAÑA



DISTRIBUCIÓN

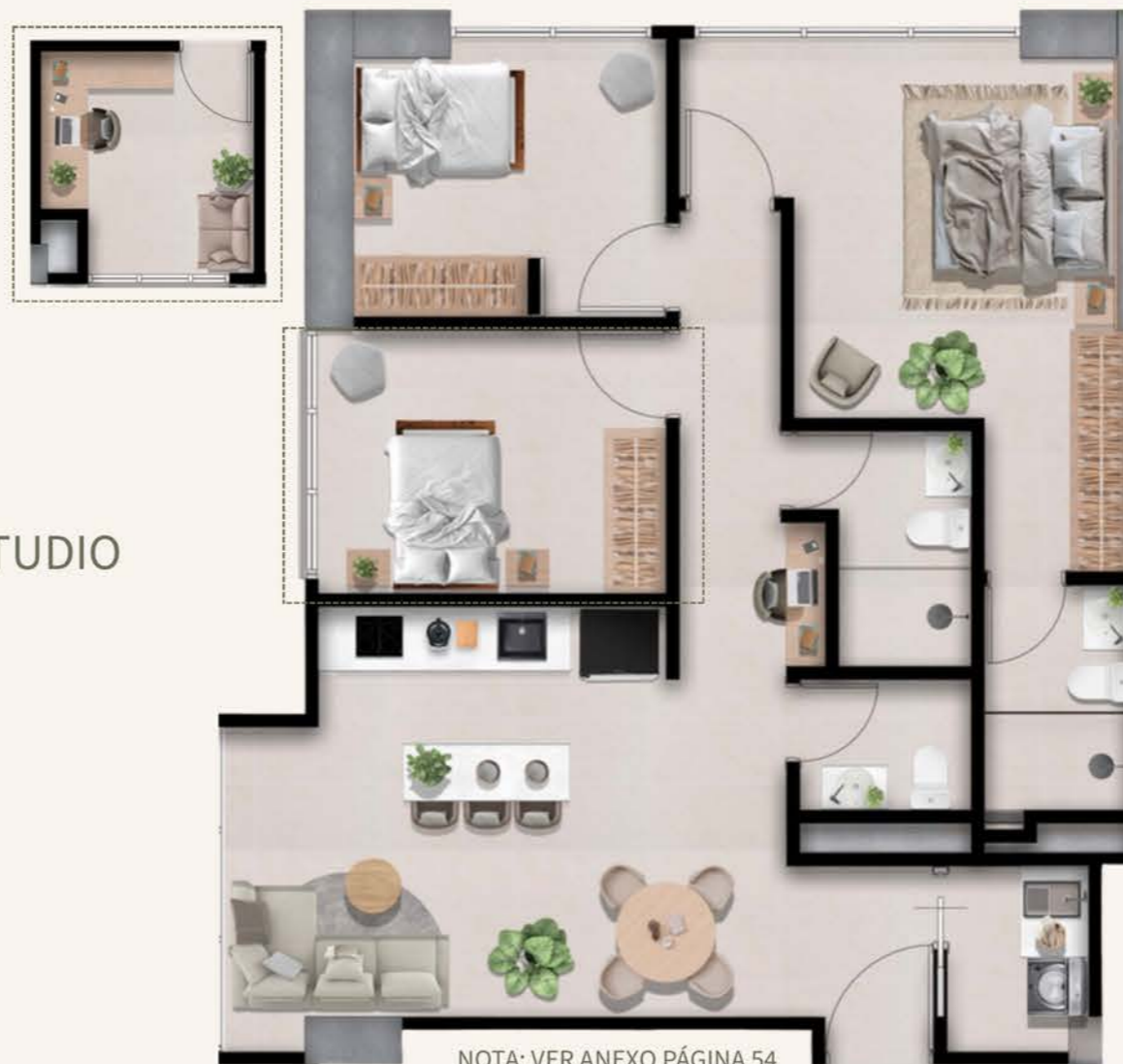
- LAVANDERÍA
- SALA COMEDOR
- COCINA
- 2 BAÑOS
- ESTUDIO
- HABITACIÓN AUXILIAR 1 / ESTUDIO
- HABITACIÓN AUXILIAR 2
- HABITACIÓN PRINCIPAL
- VESTIER
- BAÑO PRINCIPAL

ÁREA CONSTRUIDA

93.2 m²

ÁREA PRIVADA

93.2 m²



APARTAMENTO
TIPO IMPAR 5.

2 HABITACIONES, 2 BAÑOS, 1 PARQUEADERO

VISTA CIUDAD/ MONTAÑA



DISTRIBUCIÓN

- LAVANDERÍA
- COCINA
- SALA COMEDOR
- BAÑO
- HABITACIÓN AUXILIAR 1 / ESTUDIO
- HABITACIÓN PRINCIPAL
- VESTIER
- BAÑO PRINCIPAL
- BALCÓN

ÁREA CONSTRUIDA

67.88 m²

ÁREA PRIVADA

63.51 m²

ÁREA BALCÓN

4.37 m²











Ubicación

Ubicación del proyecto

Av 9 #66 Norte-118, Menga,
Cali, Valle del Cauca, Colombia.

Ubicación de oficina de ventas

Cll 67Nte #8-65, Menga,
Cali, Valle del Cauca.

Contáctanos

Ventas Aruma

ventas@cimentaconstructora.com
+57 315 054 5750.

Respaldo



*Los planos están sujetos a modificación por coordinación técnica y estructura. Las áreas descritas y proyecto pueden ser modificadas por decisiones de las autoridades competentes al momento de la expedición de la licencia de construcción. Las imágenes son representaciones artísticas del dibujante, por lo tanto, los detalles de diseño, colores y especificaciones de materiales están sujetos a modificaciones durante el proceso de construcción. Las áreas son aproximadas y su definición depende de lo que conste en la licencia de construcción y reglamento de propiedad horizontal. El mobiliario representado hace parte de los elementos decorativos de la representación gráfica y no comprometen al constructor.

