



Estas imágenes son de referencia, el mobiliario de las zonas comunes podrá variar de acuerdo a las especificaciones que unilateralmente defina la Constructora.



TU LOTE CON PARQUE PRIVADO

TU LOTE CAMPESTRE CON PARQUE PRIVADO

Descubre tu paraíso en PARQUES DE MONTANA, ubicado dentro de La Parcelación La Morada, el sitio mas exclusivo de Jamundí. Ahora tienes la oportunidad de adquirir tu lote en un entorno maravilloso, donde la naturaleza se mezcla con la comodidad y la tranquilidad.

Estamos ubicados a tan solo 10 minutos de Jardín Plaza en el sur de Cali. Nuestro Condominio esta dividido en 16 hermosos parques con 28 Unidades de vivienda cada uno. Podrás construir la casa de tus sueños de acuerdo a tus propias necesidades. Contamos con un total de 448 lotes.



Areas desde
150 Mts² Lote
96 Mts² Casa



Precio de Lanzamiento
A partir de
\$159,000,000



CONOCE TU PROYECTO

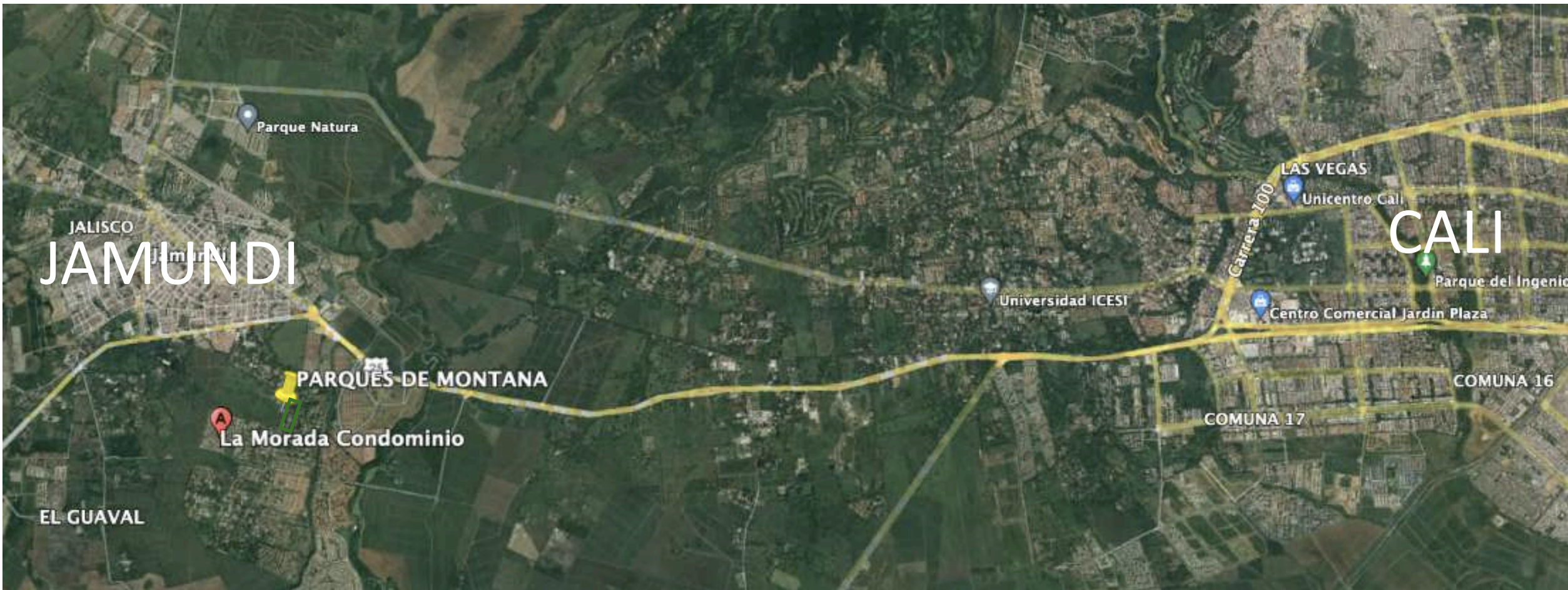


Imagina despertar cada día rodeado de hermosos paisajes, respirar aire puro y disfrutar de la tranquilidad que te ofrece vivir en armonía con la naturaleza!

Donde el jardín trasero de tu casa es un enorme parque en donde tu familia puede jugar con seguridad, relajarse al aire libre y nadar en la piscina. Podrás hacer ejercicio en los senderos cerca a bellos lagos y disfrutar de la vida en el campo.



PARQUES
DE MONTANA





PARQUES

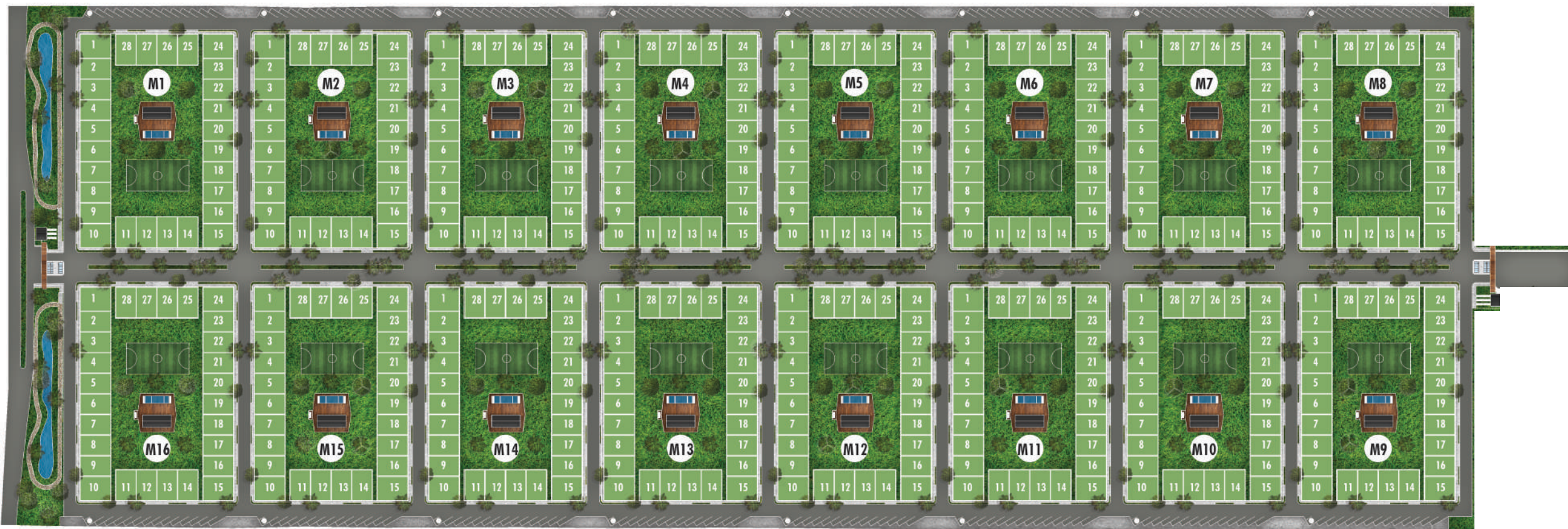
DE MONTANA



PLANTA GENERAL



PARQUES DE MONTANA



EXTERIORES DEL CONJUNTO

Disfruta la vida en este espectacular condominio con las mejores especificaciones de construcción, acceso por un generoso boulevard de doble calzada con alameda y múltiples parqueaderos para visitantes.

Tu confort y seguridad son nuestra prioridad, por eso contamos con dos porterías de acceso por dos distintas avenidas. Tenemos seguridad privada 24 horas para que tu y tu familia disfruten en libertad en todo momento.



Estas imágenes son de referencia, el mobiliario de las zonas comunes podrá variar de acuerdo a las especificaciones que unilateralmente se establezcan.



PARQUES DEL PROYECTO

Cada uno de nuestros 16 parques cuenta con 3,480 m² de zona verde, piscina para adultos y piscina para niños.

En cada parque tenemos un amplio salón social con dos baños, cocineta, zona para picnic, asador para barbecue, canchas de fútbol, y bellos jardines donde puedes pasar vacaciones sin salir de casa!

Por lo anterior, todas tus amenidades son semiprivadas y solo las compartirás máximo con otros 27 copropietarios.

Somos un proyecto responsable con la comunidad y con el medio ambiente!



Estas imágenes son de referencia, el mobiliario de las zonas comunes podrá variar de acuerdo a las especificaciones que unilateralmente defina la Constructora.

PLANTAS (Opciones)



Estas imágenes son de referencia, el mobiliario de las zonas comunes podrá variar de acuerdo a las especificaciones que unilateralmente defina la Constructora.

Podrás construir tu casa a tu gusto y de acuerdo al tamaño de tu familia!

En PARQUES DE MONTANA hemos diseñado una moderna fachada unificada para lograr armonía en todo el conjunto, pero al interior puedes adaptar la casa a tus necesidades.

Tenemos planos aprobados para que puedas empezar a construir tan pronto recibas tu lote. La sala de doble altura y hermosos ventanales permiten la entrada de luz natural de tu propio jardín privado. La habitación principal es bellísima, cuenta con su propio balcón. La casa tiene ambientes que puedes adaptar para habitaciones o salas. Cuenta con dos parqueaderos.

Nuestro diseño modular te permitirá iniciar tu casa con el modelo básico y ampliar la vivienda y sin tener que mudarte de casa.

Contamos también con planos Opción Premium en donde podrás construir rooftop, es decir terraza en la parte superior de tu casa!

PLANTAS OPCION BASICA



Primer Piso

Area Construida 96 m2



Segundo Piso

1. Parqueadero
2. Comedor
3. Sala
4. Cocina
5. Zona de labores
6. Baño social
7. Escritorio
8. Jardín
9. Alcoba principal
10. Balcón
11. Baño principal
12. Vestier
13. Estar tv
14. Vacío doble altura sala

PLANTAS OPCION PLUS



Primer Piso

Area Construida 150 m2



Segundo Piso

1. Parqueadero
2. Comedor
3. Sala
4. Cocina
5. Zona de labores
6. Baño social
7. Escritorio
8. Jardín
9. Alcoba 2
10. Estudio
11. Baño
12. Alcoba 3
13. Balcón
14. Baño 3
15. Vestier
16. Estar tv
17. Vacío doble altura sala
18. Alcoba principal
19. Baño principal
20. Vestier principal



Primer Piso



Segundo Piso

Area Construida 215 m2

PLANTAS OPCION PREMIUM

1. Parqueadero
2. Estudio
3. Baño social
4. Zona de labores
5. Cocina
6. Comedor
7. Sala
8. Jardín
9. Terraza cubierta
10. Alcoba 2
11. Balcón
12. Alcoba 3
13. Baño
14. Estudio
15. Alcoba principal
16. Vestier principal
17. Baño principal
18. Balcón alcoba principal

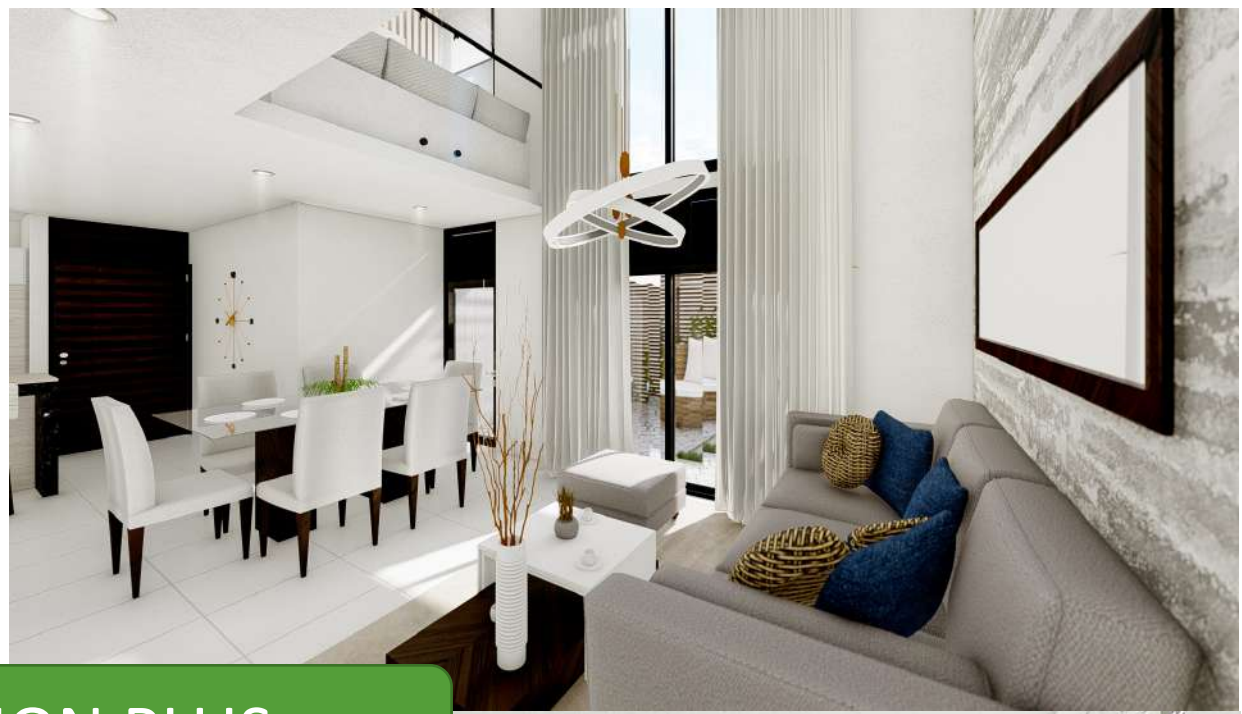
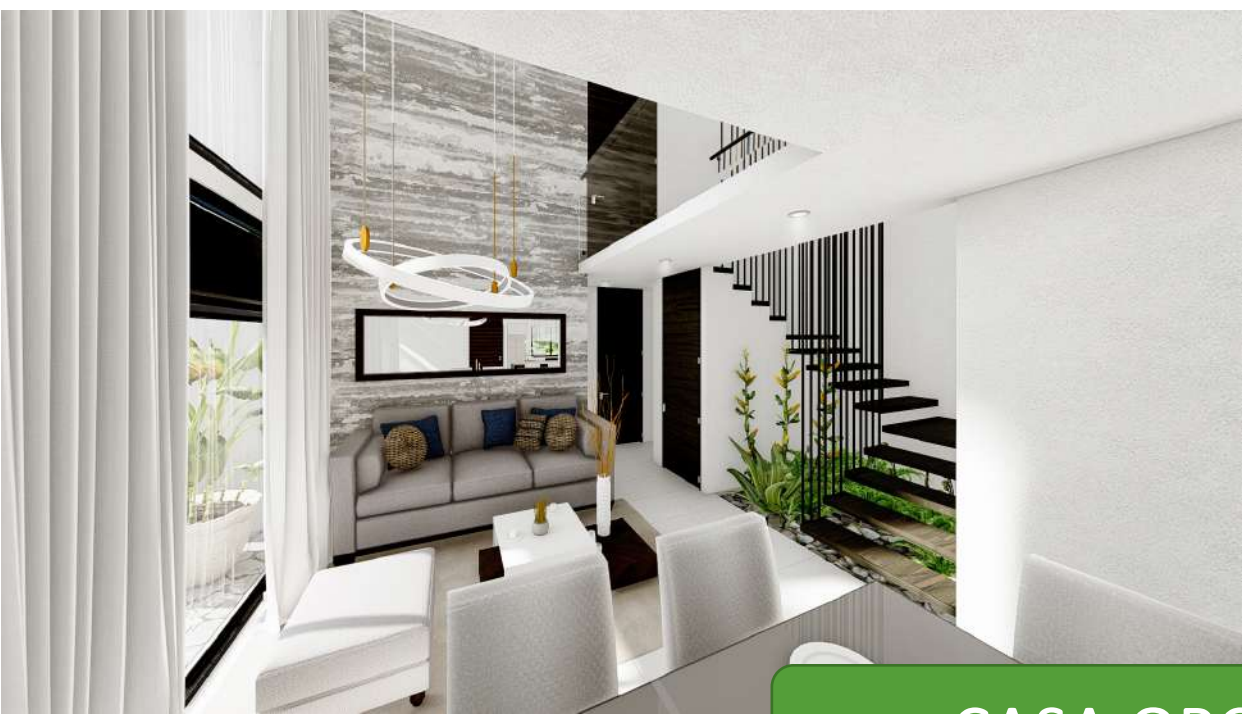


Tercer Piso

PLANTAS PREMIUM ROOFTOP

1. Terraza descubierta
2. Baño social
3. Deposito
4. Terraza semi cubierta con vista al Parque



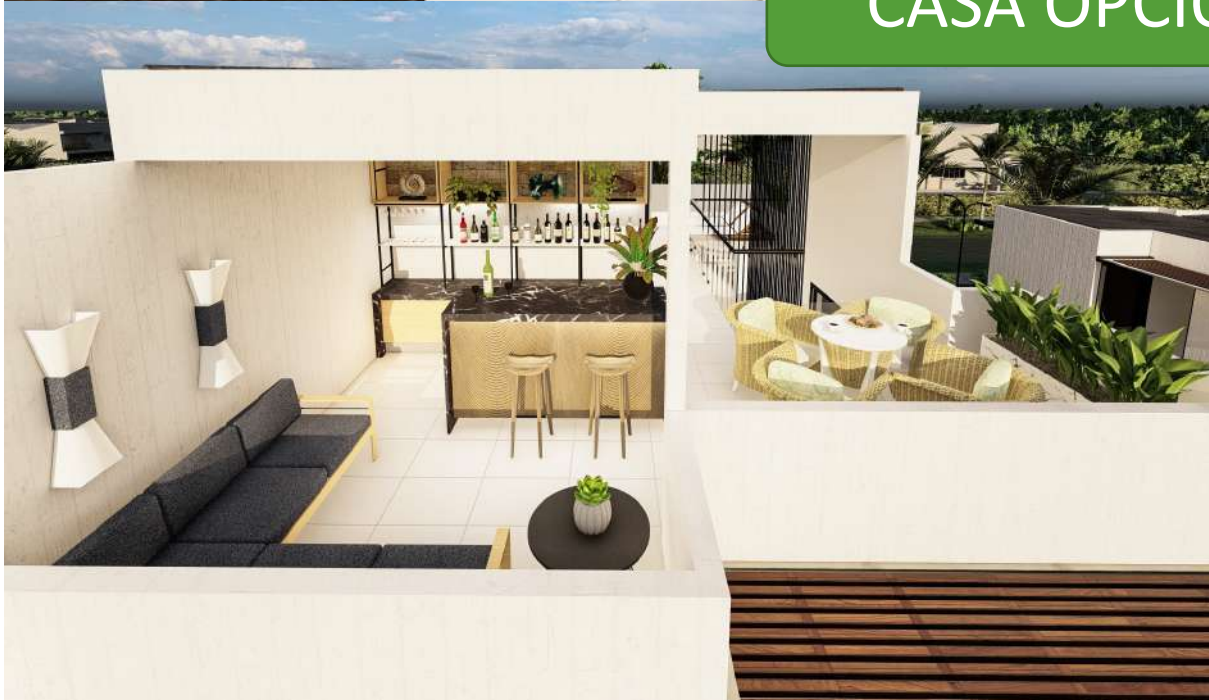


CASA OPCION PLUS





CASA OPCION PREMIUM





TE FINANCIAMOS

Contamos con diferentes modalidades de pago para facilitar la compra de tu lote.
Visítanos en **Jardín Plaza, Stand frente a Columbia** y pregúntale a nuestros asesores!



PARQUES
DE MONTANA



311 840 5453

www.parquesdemontana.com