

# PARQUES

DE MONTANA



Estas imágenes son de referencia, el mobiliario de las zonas comunes podrá variar de acuerdo a las especificaciones que unilateralmente defina la Constructora.



PARQUES  
DE MONTANA

Estas imágenes son de referencia, el mobiliario de las zonas comunes podrá variar de acuerdo a las especificaciones que unilateralmente defina la Constructora.

## TU LOTE CAMPESTRE CON PARQUE PRIVADO

Descubre tu paraíso en PARQUES DE MONTANA, ubicado dentro de La Parcelación La Morada, el sitio mas exclusivo de Jamundí. Ahora tienes la oportunidad de adquirir tu lote en un entorno maravilloso, donde la naturaleza se mezcla con la comodidad y la tranquilidad.

Estamos ubicados a tan solo 10 minutos de Jardín Plaza en el sur de Cali. Nuestro Condominio esta dividido en 16 hermosos parques con 28 Unidades de vivienda cada uno. Podrás construir la casa de tus sueños de acuerdo a tus propias necesidades. Contamos con un total de 448 lotes.



Areas desde  
150 Mts2 Lote  
100 Mts2 Casa



Precios a partir de  
\$161,000,000



  
**PARQUES**  
DE MONTANA

Estas imágenes son de referencia, el mobiliario de las zonas comunes podrá variar de acuerdo a las especificaciones que unilateralmente defina la Constructora.

## CONOCE TU PROYECTO

Imagina despertar cada día rodeado de hermosos paisajes, respirar aire puro y disfrutar de la tranquilidad que te ofrece vivir en armonía con la naturaleza!.

Donde el jardín trasero de tu casa es un enorme parque en donde tu familia puede jugar con seguridad, relajarse al aire libre y nadar en la piscina.

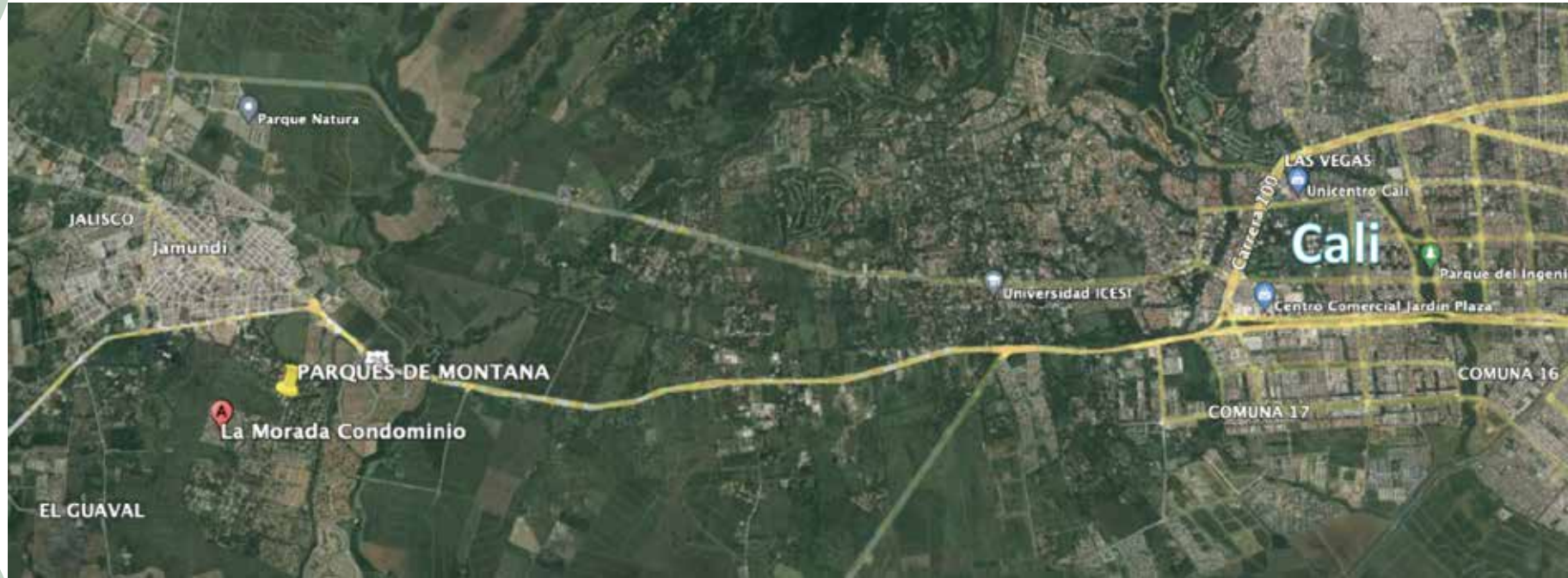
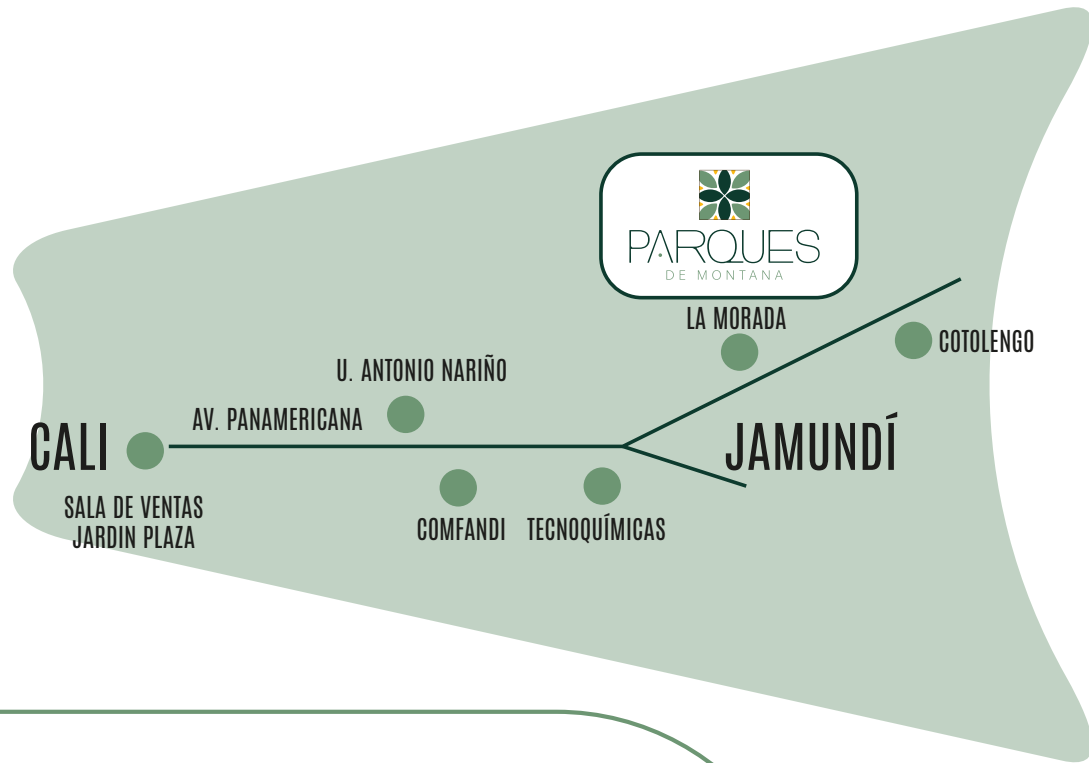
Podrás hacer ejercicio en los senderos cerca a bellos lagos y disfrutar de la vida en el campo.



PARQUES  
DE MONTANA

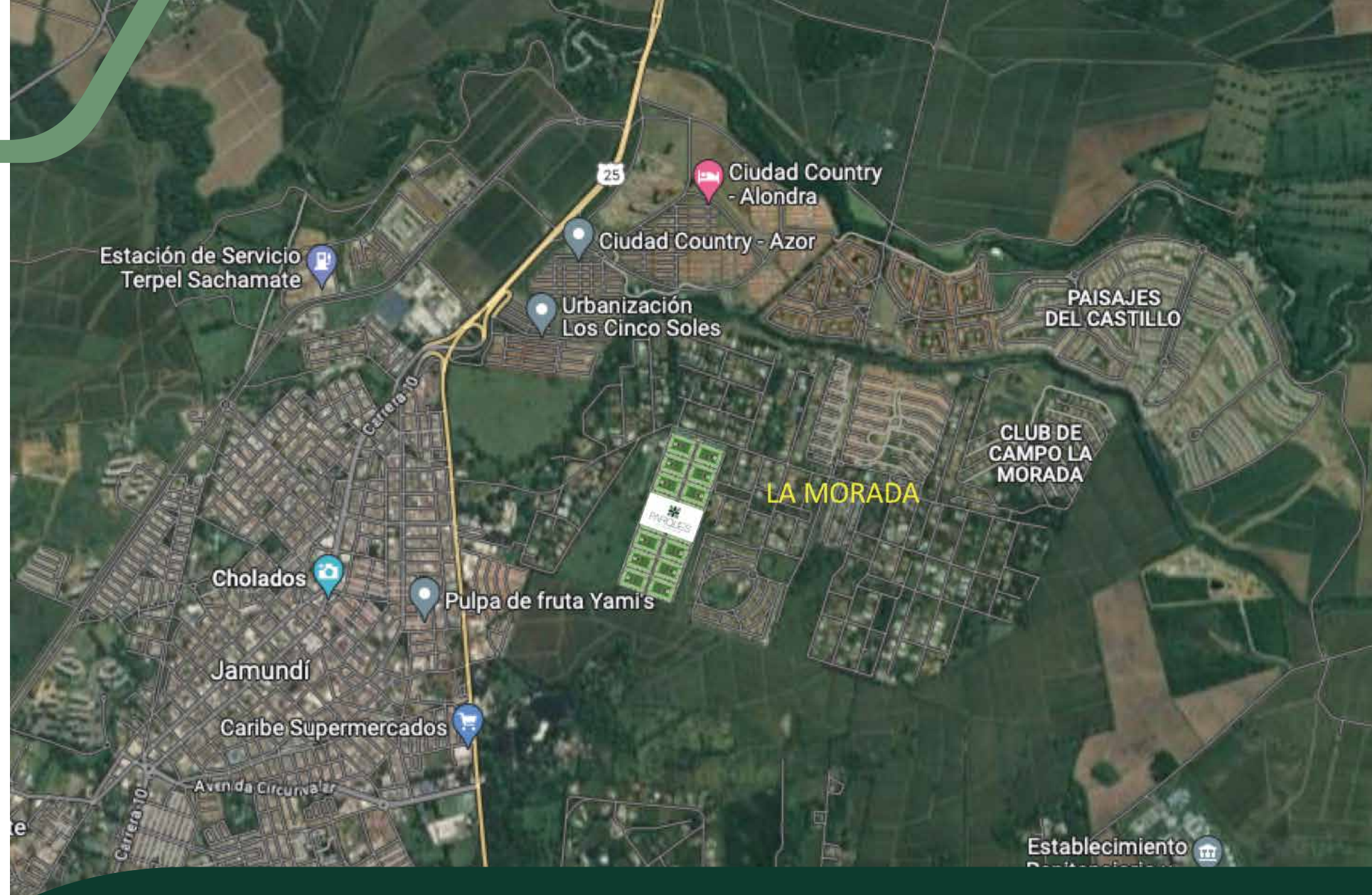
Estas imágenes son de referencia, el mobiliario de las zonas comunes podrá variar de acuerdo a las especificaciones que unilateralmente defina la Constructora.

# UBICACIÓN



Estas imágenes son de referencia, el mobiliario de las zonas comunes podrá variar de acuerdo a las especificaciones que unilateralmente defina la Constructora.

# UBICACIÓN



Estas imágenes son de referencia, el mobiliario de las zonas comunes podrá variar de acuerdo a las especificaciones que unilateralmente defina la Constructora.

# PLANTA GENERAL



PARQUES  
DE MONTANA

Estas imágenes son de referencia, el mobiliario de las zonas comunes podrá variar de acuerdo a las especificaciones que unilateralmente defina la Constructora.

# TU LOTE CAMPESTRE CON PARQUE PRIVADO



PARQUES  
DE MONTANA

Estas imágenes son de referencia, el mobiliario de las zonas comunes podrá variar de acuerdo a las especificaciones que unilateralmente defina la Constructora.



## EXTERIORES DEL CONJUNTO

Disfruta la vida en este espectacular condominio con las mejores especificaciones de construcción, acceso por un generoso boulevard de doble calzada con alameda y múltiples parqueaderos para visitantes.

Tu confort y seguridad son nuestra prioridad, por eso contamos con dos porterías de acceso por dos distintas avenidas. Tenemos seguridad privada 24 horas para que tu y tu familia disfruten en libertad en todo momento.



PARQUES  
DE MONTANA

Estas imágenes son de referencia, el mobiliario de las zonas comunes podrá variar de acuerdo a las especificaciones que unilateralmente defina la Constructora.

# EL CONJUNTO



PARQUES  
DE MONTANA

Estas imágenes son de referencia, el mobiliario de las zonas comunes podrá variar de acuerdo a las especificaciones que unilateralmente defina la Constructora.

## PARQUES DEL PROYECTO

Cada uno de nuestros 16 parques cuenta con 3,480 m2 de zona verde, piscina para adultos y piscina para niños.

En cada parque tenemos un amplio salón social con dos baños, cocineta, zona para picnic, asador para BBQ, canchas de fútbol, y bellos jardines donde puedes pasar vacaciones sin salir de casa!

Por lo anterior, todas tus amenidades son semiprivadas y solo las compartirás máximo con otros 27 copropietarios.

Somos un proyecto responsable con la comunidad y con el medio ambiente!



  
**PARQUES**  
DE MONTANA

Estas imágenes son de referencia, el mobiliario de las zonas comunes podrá variar de acuerdo a las especificaciones que unilateralmente defina la Constructora.

## PLANTAS (Opciones)

Podrás construir tu casa a tu gusto y de acuerdo al tamaño de tu familia!

En PARQUES DE MONTANA hemos diseñado una moderna fachada unificada para lograr armonía en todo el conjunto, pero al interior puedes adaptar la casa a tus necesidades.

Tenemos planos aprobados para que puedas empezar a construir tan pronto recibas tu lote. La sala de doble altura y hermosos ventanales permiten la entrada de luz natural de tu propio jardín privado. La habitación principal es bellísima, cuenta con su propio balcón. La casa tiene ambientes que puedes adaptar para habitaciones o salas. Cuenta con dos parqueaderos.

Nuestro diseño modular te permitirá iniciar tu casa con el modelo básico y ampliar la vivienda y sin tener que mudarte de casa.

Contamos también con planos Opción Premium en donde podrás construir rooftop, es decir terraza en la parte superior de tu casa!



PARQUES  
DE MONTANA

Estas imágenes son de referencia, el mobiliario de las zonas comunes podrá variar de acuerdo a las especificaciones que unilateralmente defina la Constructora.

# PLANTAS OPCIÓN BÁSICA

- 1- Parqueaderos
- 2- Comedor
- 3- Sala
- 4- Cocina
- 5- Zona de labores
- 6- Baño social
- 7- Escritorio
- 8- Jardín
- 9- Alcoba principal
- 10- Balcón
- 11- Baño principal
- 12- Vestier
- 13- Estar tv
- 14- Vacío doble altura sala

Area Construida 96 m2



Primer Piso



Segundo Piso

# PLANTAS OPCIÓN PLUS

- 1- Parqueaderos
- 2- Comedor
- 3- Sala
- 4- Cocina
- 5- Zona de labores
- 6- Baño social
- 7- Escritorio
- 8- Jardín
- 9- Alcoba 2
- 10- Estudio
- 11- Baño
- 12- Alcoba 3
- 13- Balcón
- 14- Baño 3
- 15- Vestier
- 16- Estar tv
- 17- Vacío doble altura sala
- 18- Alcoba principal
- 19- Baño principal
- 20- Vestier principal

Area Construida 150 m2



Primer Piso



Segundo Piso



PARQUES  
DE MONTANA

Estas imágenes son de referencia, el mobiliario de las zonas comunes podrá variar de acuerdo a las especificaciones que unilateralmente defina la Constructora.

# PLANTAS OPCIÓN PREMIUM

- 1- Parqueaderos
- 2- Estudio
- 3- Baño social
- 4- Zona de labores
- 5- Cocina
- 6- Comedor
- 7- Sala
- 8- Jardín
- 9- Terraza cubierta
- 10- Alcoba 2
- 11- Balcón
- 12- Alcoba 3
- 13- Baño
- 14- Estudio
- 15- Alcoba principal
- 16- Vestier principal
- 17- Baño principal
- 18- Balcón alcoba principal

Area Construida 215 m2



Primer Piso



Segundo Piso

# PLANTAS PREMIUM ROOFTOP

- 1- Terraza descubierta
- 2- Baño social
- 3- Deposito
- 4- Terraza semi cubierta con vista al Parque

Tercer Piso



PARQUES  
DE MONTANA

Estas imágenes son de referencia, el mobiliario de las zonas comunes podrá variar de acuerdo a las especificaciones que unilateralmente defina la Constructora.



# CASA OPCIÓN PLUS



PARQUES  
DE MONTANA

Estas imágenes son de referencia, el mobiliario de las zonas comunes podrá variar de acuerdo a las especificaciones que unilateralmente defina la Constructora.

# CASA OPCIÓN PREMIUM



PARQUES  
DE MONTANA

Estas imágenes son de referencia, el mobiliario de las zonas comunes podrá variar de acuerdo a las especificaciones que unilateralmente defina la Constructora.

# TE FINANCIAMOS



PARQUES  
DE MONTANA

URBANIZADORA  
MONTANA  
S.A.S.

Contamos con diferentes modalidades de pago para facilitar la compra de tu lote.  
¡Pregúntale a nuestros asesores!



311 840 5453



[www.parquesdemontana.com](http://www.parquesdemontana.com)