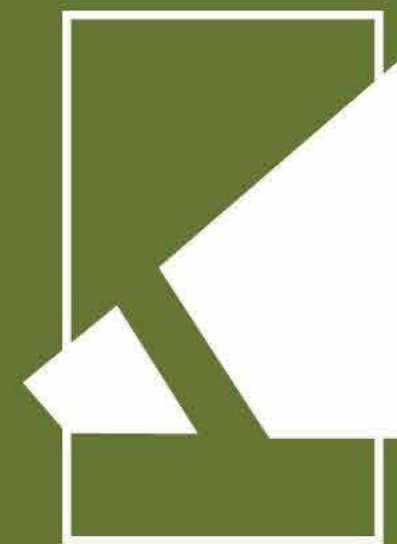


Arquitectura  
para los  
**sentidos.**



EDIFICIO  
**ESCALENO**

A woman with her hair pulled back, wearing blue mirrored sunglasses and a gold chain necklace, is smiling while sitting in a white hot tub. She is holding a tall glass of red juice with a white straw. Water is flowing from a silver faucet into the tub. The background is a blurred outdoor setting with greenery and a white building.

El placer  
de **descansar**,  
desde un ángulo  
diferente.

Zona húmeda en primer nivel, la altura perfecta para gozar la sucursal del cielo.

# Planta piso 1

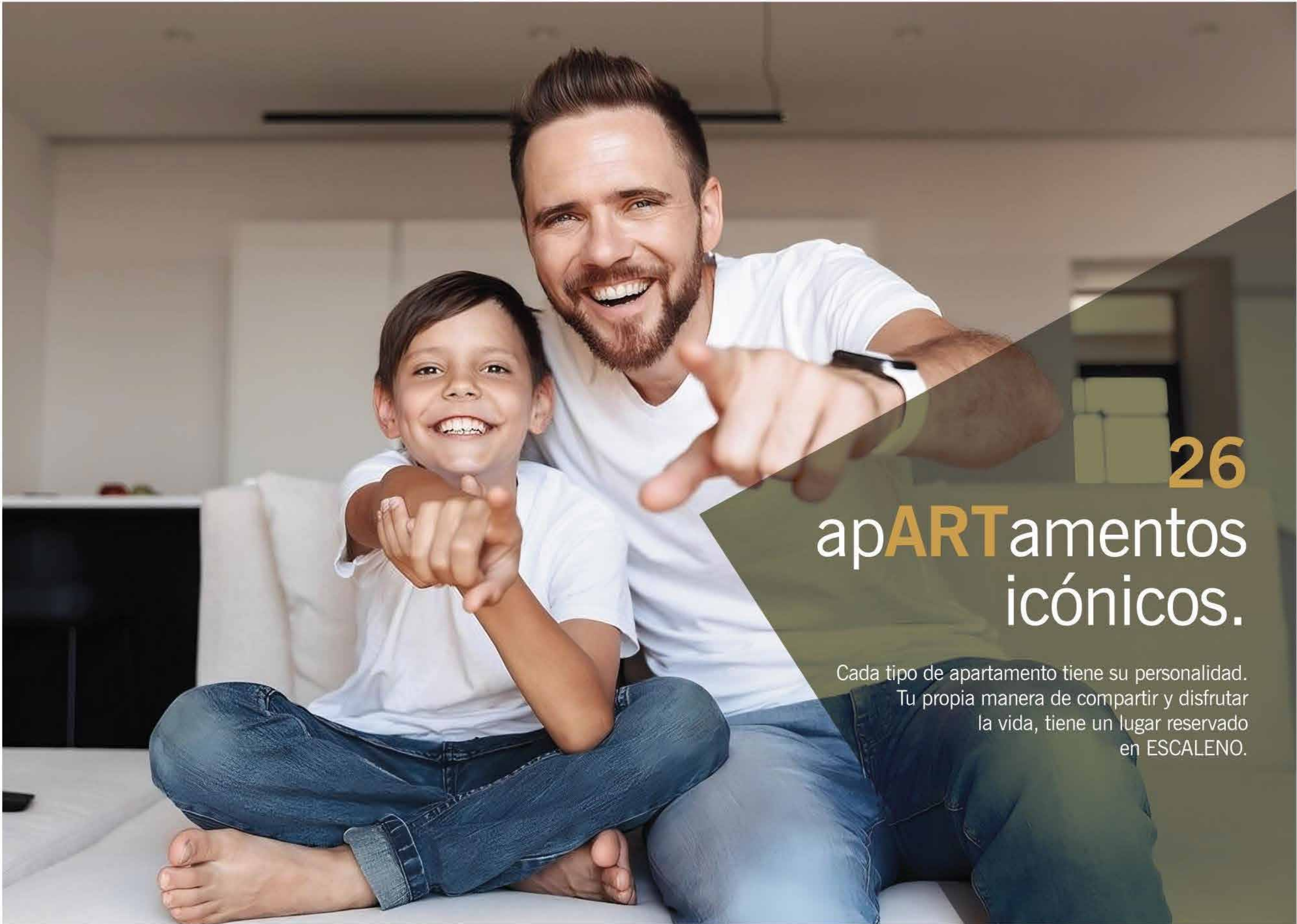


- Jacuzzi
- Piscina
- Conference Room
- Fitness Center
- Pet Zone
- Chef Kitchen

\*Ver nota legal de pie de página al final de este material.



Planta piso 2



26

ap**ART**amentos  
icónicos.

Cada tipo de apartamento tiene su personalidad.  
Tu propia manera de compartir y disfrutar  
la vida, tiene un lugar reservado  
en ESCALENO.

# Planta piso 3



76 m<sup>2</sup>



Cuatro tipos de apartamentos,  
1 y 2 habitaciones,  
todos con balcón y vista.

\*Ver nota legal de pie de página al final de este material.



# Planta piso 4





Handwritten signature or initials, possibly "JMP", located in the bottom left corner of the sketch.

# Planta pisos 5 - 6 - 7



57 m<sup>2</sup>

# Solo se **vive** una vez.

Un edificio moderno, con personalidad,  
reservado para el buen vivir.  
8 pisos, espacios interiores abiertos,  
viento, luz, arte y arquitectura  
para celebrar la vida.



\*Ver nota legal de pie de página al final de este material.

# Apartamento Tipo

57 m<sup>2</sup>



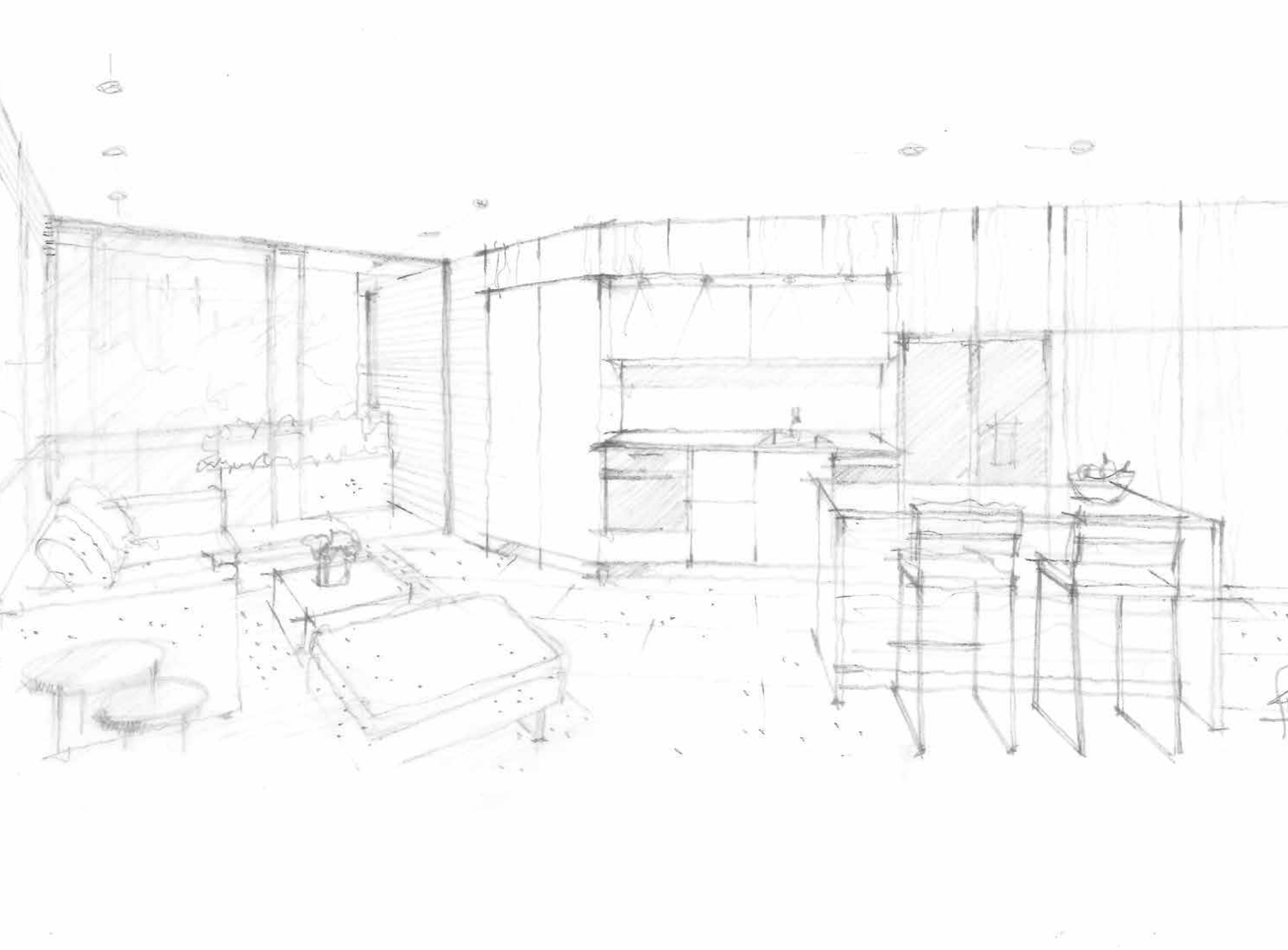
302

402

502

602

702



# Apartamento Tipo

60 m<sup>2</sup>



501  
601  
701

60 m<sup>2</sup>

# Escógelo como quieras

\*Áreas: 57 m<sup>2</sup> • 60 m<sup>2</sup> • 76 m<sup>2</sup>  
• 82 m<sup>2</sup> • 92 m<sup>2</sup>.

Más 3 roof top houses desde 113 m<sup>2</sup>  
con terraza y jacuzzi. \*Área construida

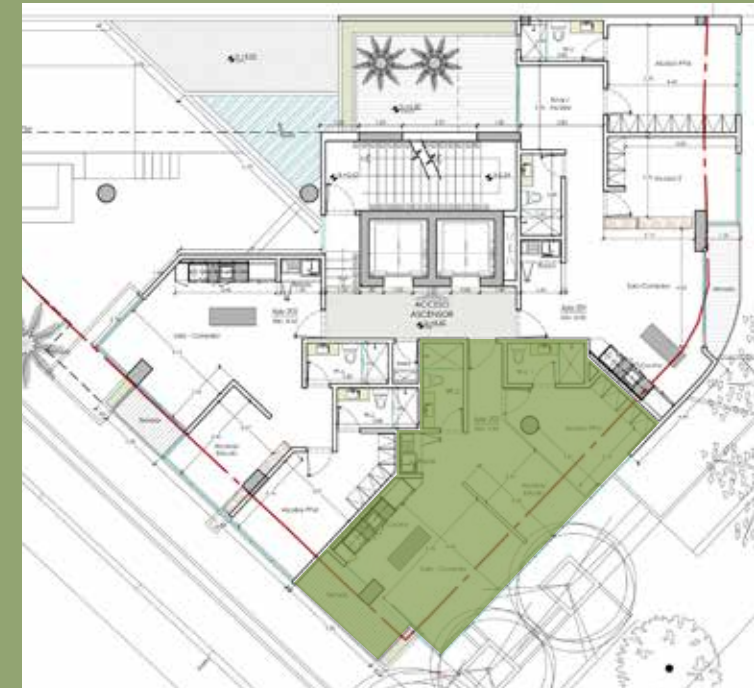


\*Ver nota legal de pie de página al final de este material.



# Apartamento 202

74 m<sup>2</sup>





Fig

# Apartamento Tipo

76 m<sup>2</sup>

303  
403  
503  
603  
703



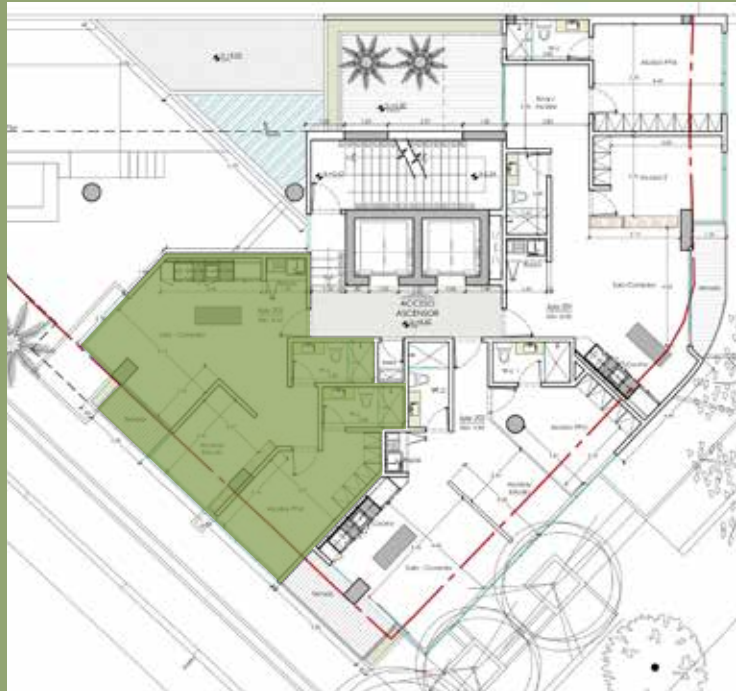


# Arquitectura moderna y flexible, **emociones** para todos

En ESCALENO la comodidad  
hace parte vital del diseño.  
Pensamiento artístico puro  
que regocija los  
sentimientos.

# Apartamento 203

78 m<sup>2</sup>



82 m<sup>2</sup>

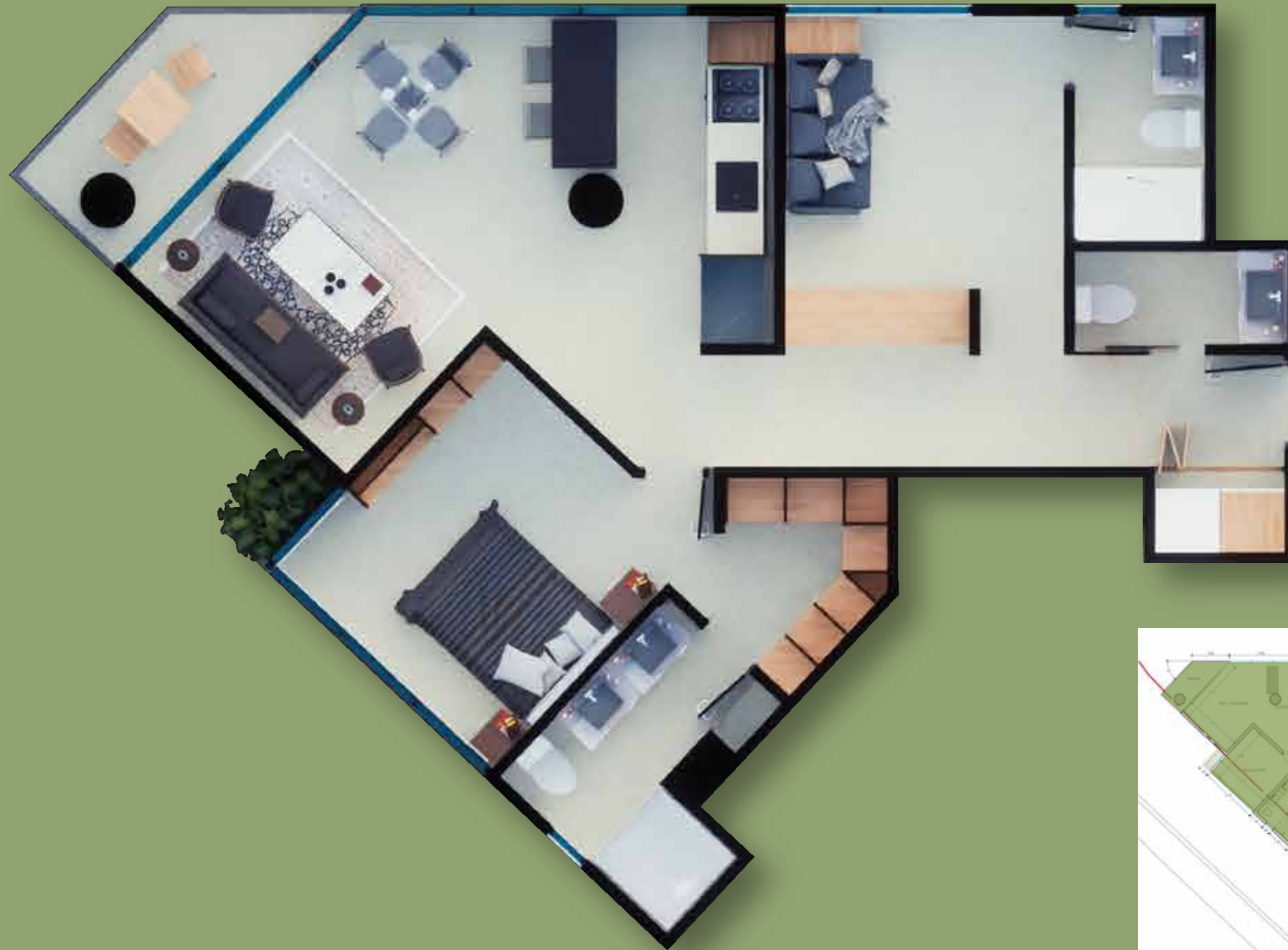
Elegir una segunda habitación o estudio, es parte de la flexibilidad. Una propuesta habitacional libre y de avanzada.



\*Ver nota legal de pie de página al final de este material.

# Apartamento Tipo

82 m<sup>2</sup>



304  
404  
504  
604  
704







# Apartamento 301

92 m<sup>2</sup>



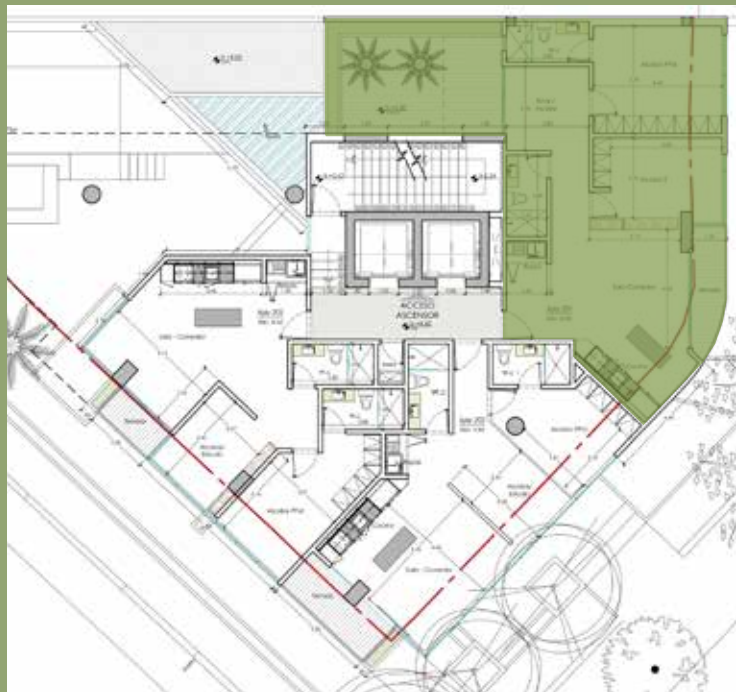
# Paisaje urbano inspirador

Vive la tranquilidad del sector, con vista hacia los árboles y la ciudad, a la altura perfecta de tus sueños. Equilibrio para el espíritu, prestigio para invertir.



# Apartamento 201

92 m<sup>2</sup> + 24,40 m<sup>2</sup> terraza





El privilegio y la  
exclusividad de vivir en

**ESCALENO,**  
un **placer** único  
e irrepetible

en Cali

Parqueadero por Apartamento • Dos Ascensores • Citofonía Virtual  
Circuito Cerrado • Planta Eléctrica de Suplencia Total

**Sala de Ventas:**

Calle 5 Oeste N° 27-25 • Cali • [www.edificioescaleno.com](http://www.edificioescaleno.com)



COMERCIALIZA

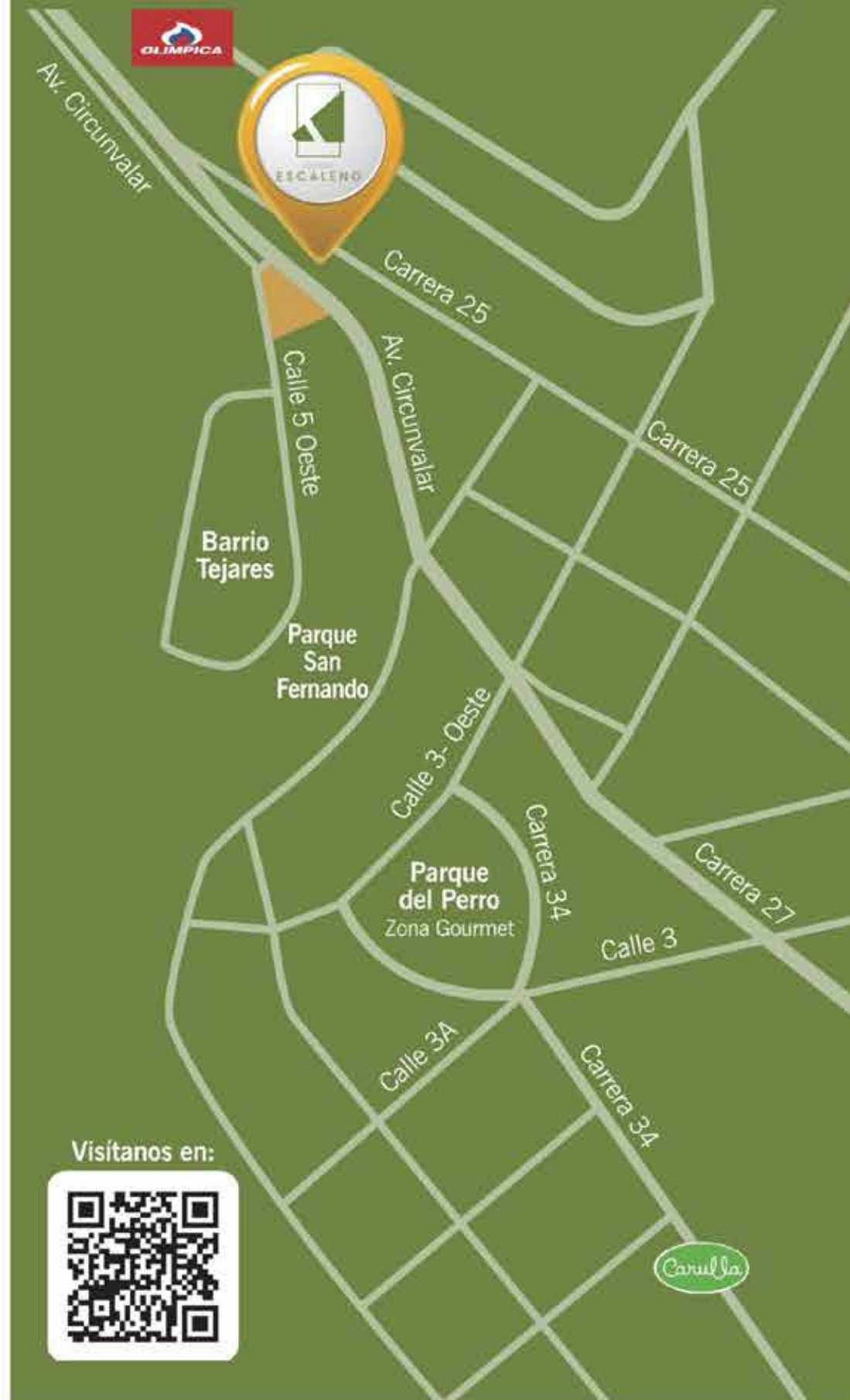
**JM**

**Inmobiliaria**

318 340 3734  
316 831 4808

Av. 4N No. 9N-12 Cali, Colombia.  
PBX: 661 0000  
[jminmobiliaria.com.co](http://jminmobiliaria.com.co)

Todos los lados  
conducen a ESCALENO



Visítanos en:



\*Los planos están sujetos a modificación por coordinación técnica y estructura. Las áreas descritas y proyecto pueden ser modificadas por decisiones de las autoridades competentes al momento de la expedición de la licencia de construcción. Las imágenes son representaciones artísticas del dibujante, por lo tanto, los detalles de diseño, colores y especificaciones de materiales están sujetos a modificaciones durante el proceso de construcción. Las áreas son aproximadas y su definición depende de lo que conste en la licencia de construcción y Reglamento de Propiedad Horizontal. El mobiliario representado hace parte de los elementos decorativos de la representación gráfica y no comprometen al constructor.